

# FUNIDES

## Indicadores económicos primer semestre 2010



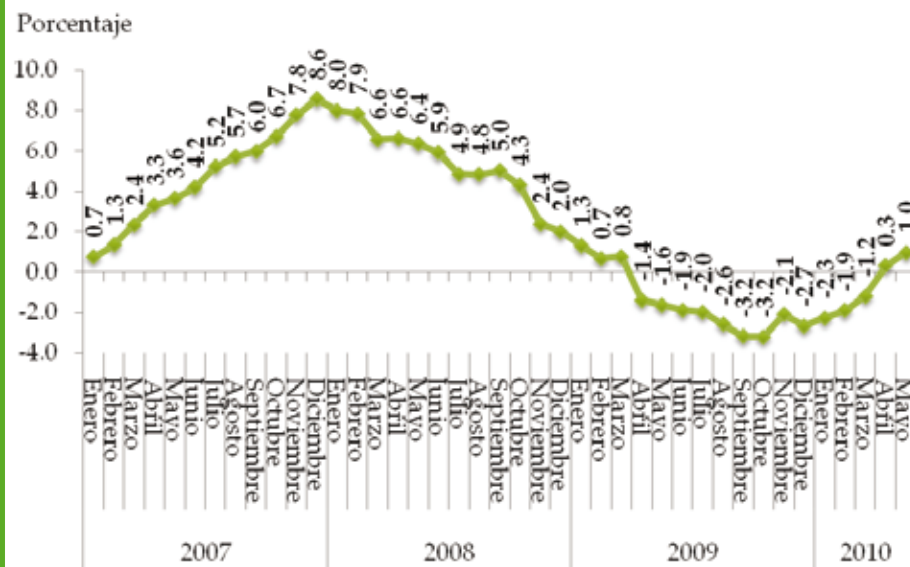
**FUNIDES**

FUNDACION NICARAGUENSE PARA EL  
DESARROLLO ECONOMICO Y SOCIAL

### Crecimiento Económico Primer Semestre 2010

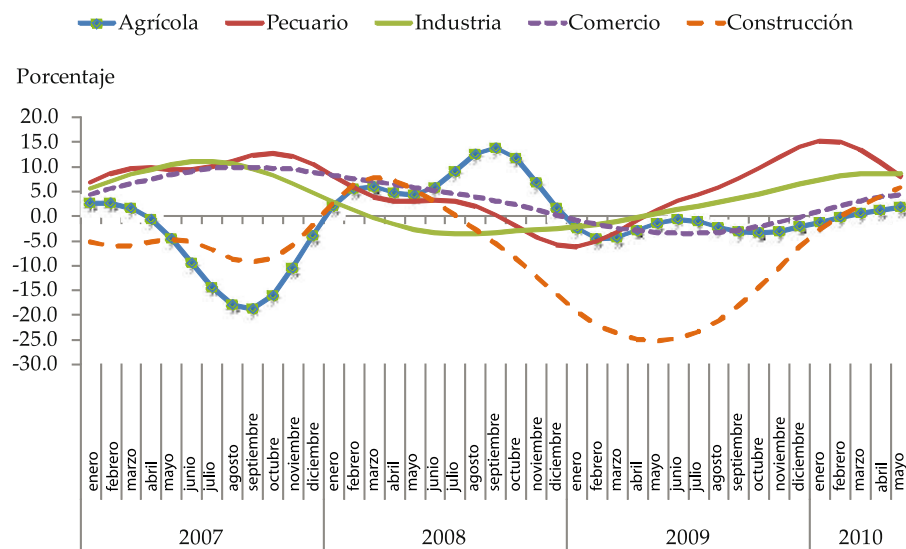
Durante el primer semestre de 2010 se puede observar un crecimiento en la actividad económica medido por el Índice Mensual de Actividad Económica en términos anuales y en términos de crecimiento en respecto al último semestre de 2009. Desde Abril 2010 se marca un crecimiento positivo en la actividad mensual luego de un año consecutivo de crecimiento negativo desde Abril de 2009.

**Gráfico 1: Tasa de crecimiento anual del promedio de 12 meses de la actividad económica**



Fuente: FUNIDES en base a datos BCN

**Gráfico 4: Tasa de crecimiento interanual del IMAE**

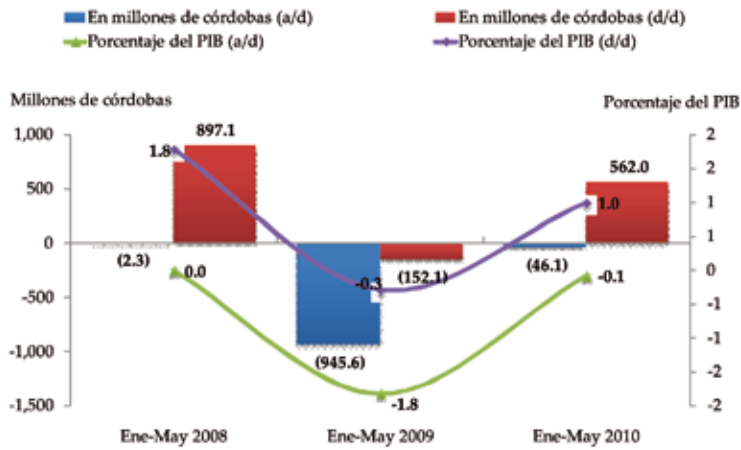


Fuente: FUNIDES en base a datos BCN

Se evidencia un incremento en la actividad económica de los sectores construcción, industria, agrícola y comercio durante el primer semestre de 2010. Esto corresponde a una tendencia positiva que da inicio desde el segundo semestre de 2009. A pesar del decremento en la actividad económica del sector pecuario en el primer semestre de 2010 en comparación con el crecimiento adquirido en el segundo semestre de 2009, el porcentaje de crecimiento es aún mayor en 2010 que en el año 2008 y el primer semestre de 2009.

<sup>1</sup> Las series fueron ajustadas para corregir efectos de estacionalidad.

**Balance del Gobierno Central antes y después de donaciones**



Fuente: BCN.  
Nota: a/d, antes de donaciones. d/d, después de donaciones.

**Sector Fiscal**

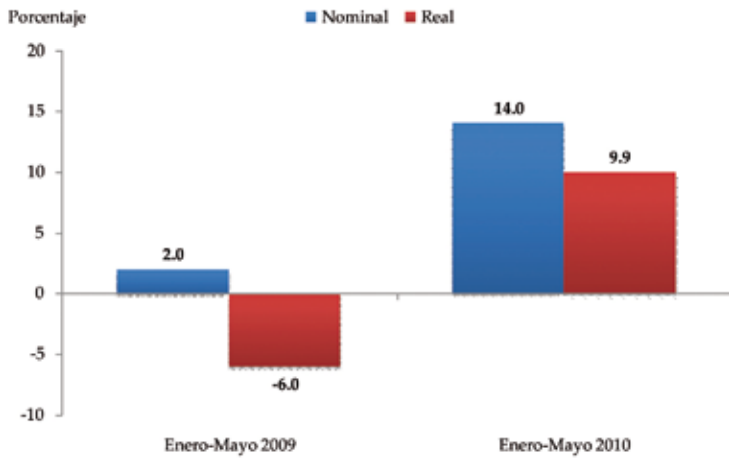
El balance del Sector Público Consolidado SPC antes de donaciones pasó de un déficit de 1.8 por ciento del PIB en el primer trimestre de 2009 a una posición de equilibrio en el primer semestre de este año. Esta mejoría se debe a la recuperación de los ingresos del gobierno central, a su vez un reflejo de la recuperación económica del país y a un crecimiento más moderado del gasto del Sector Público en su conjunto.

Los impuestos (principal componente de los ingresos del Gobierno Central) crecieron en 14.0 por ciento en términos nominales y 9.9 por ciento en términos reales durante el periodo Enero-Mayo de 2010.

Los datos de recaudación ajustados por factores estacionales y de corto plazo confirman que la tendencia de recuperación que inició en el tercer trimestre del año continúa. Ajustados por estos factores a mayo de 2010, los impuestos crecieron en un 8.1 por ciento anual en términos reales.

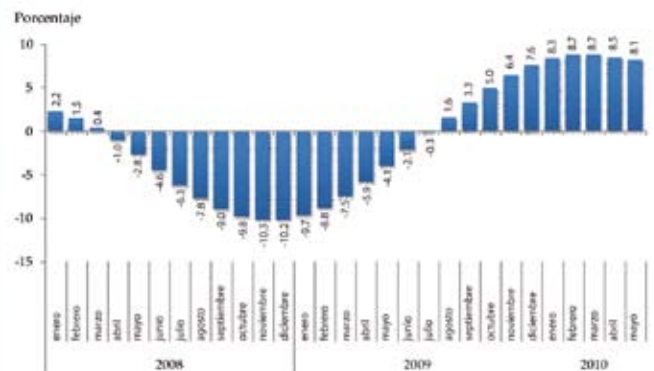
Para mayor información visitar la página [www.funides.com](http://www.funides.com)

**Crecimiento nominal y real de los impuestos del Gobierno Central**



Fuente: BCN

**Tendencia de los impuestos del Gobierno Central ajustados por inflación, tasa de crecimiento anual**



Fuente: FUNIDES en base a datos del BCN